

**Российский экономический конгресс  
(РЭК-2023)**



ИНСТИТУТ ПРОБЛЕМ  
РЕГИОНАЛЬНОЙ ЭКОНОМИКИ  
РОССИЙСКОЙ АКАДЕМИИ  
НАУК

## **Социальное неравенство в агломерациях России: динамика и типология**

**Доклад подготовлен в рамках гранта РФФИ № 23-28-10090 «Моделирование и оценка качества жизни населения Северо-Запада, определение степени влияния агломерационных процессов на города и регионы, обоснование возможных сценариев развития агломераций и оценка эффектов от реализации различных сценариев агломерирования территории в условиях больших вызовов»)**

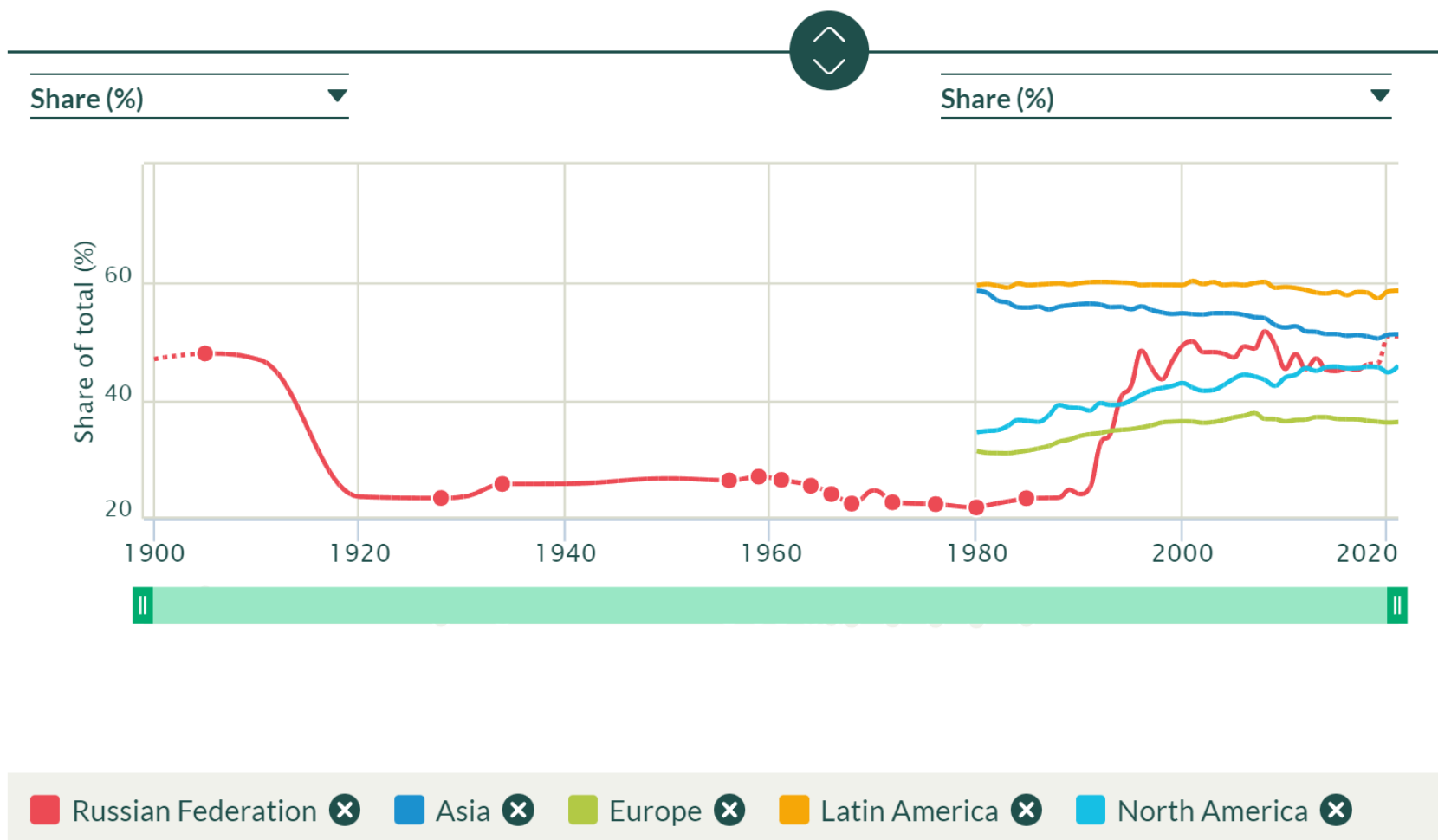
**Рослякова Наталья Андреевна  
ИПРЕ РАН**

**14 сентября 2023 г.  
Екатеринбург**

# Динамика неравенства в мире



ИНСТИТУТ ПРОБЛЕМ  
РЕГИОНАЛЬНОЙ  
ЭКОНОМИКИ  
РОССИЙСКОЙ АКАДЕМИИ  
НАУК



Источник: <https://wid.world/world>

# Тенденции динамики численности населения в крупнейших агломерациях России в 2016-2022 гг. по типам



Объект	Средний темп роста, доля
--------	--------------------------

## Регионы с положительными тенденциями

Московская агломерация; Московская область без агломерации; Санкт-Петербургская агломерация; Ленинградская область без агломерации; Краснодар; Краснодарский край без агломерации	1.04
---	------

## Регионы, где прирост агломерации компенсирует отток с остальной территории региона

Казань; Агломерация Набережные Челны – Нижнекамск; Республика Татарстан без агломераций; Тюмень; Тюменская область без агломерации; Новосибирск; Новосибирская область без агломерации	1.02
--	------

## Регионы, где прирост агломерации не компенсирует отток с остальной территории региона

Воронеж; Воронежская область без агломерации; Ростов-на-Дону; Ростовская область без агломерации; Уфа; Республика Башкортостан без агломерации; Пермь; Пермский край без агломерации; Екатеринбург; Свердловская область без агломерации; Красноярск; Красноярский край без агломерации	0.98
---	------

## Регионы с отрицательными тенденциями

Волгоград; Волгоградская область без агломерации; Нижний Новгород; Нижегородская область без агломерации; Агломерация Самара – Тольятти; Самарская область без агломерации; Челябинск; Челябинская область без агломерации; Иркутск; Иркутская область без агломерации; Омск; Омская область без агломерации; Владивосток; Приморский край без агломерации	0.97
--	------

# Кривая С. Кузнеца и гипотеза Дж. Листа и К. Галлета: квадратичный и кубический вид уравнения как методологическая рамка исследования неравенства



ИНСТИТУТ ПРОБЛЕМ  
РЕГИОНАЛЬНОЙ  
ЭКОНОМИКИ  
РОССИЙСКОЙ АКАДЕМИИ  
НАУК

Теоретическая конструкция, которая описывает кривую Кузнеца в её классическом варианте, имеет следующий вид:

$$(1) \quad y_{it} = a + b_1 I_{it} + b_2 I_{it}^2 + \varepsilon_i.$$

Дж. Лист и К. Галлет изучая данные более разнообразного набора стран предположили, что существует третий сегмент кривой, связанный с очередным этапом роста неравенства:

$$(1) \quad y_{it} = a + b_1 I_{it} + b_2 I_{it}^2 + b_3 I_{it}^3 + \varepsilon_i.$$

где,  $y_{it}$  – уровень неравенства доходов населения агломерации  $i$  период времени  $t$  (Доля населения с доходами ниже прожиточного минимума);  $I_{it}$  – параметр, отражающий рост экономики агломерации  $i$  период времени  $t$  (ВРП на душа населения);  $a, b_1, b_2$  – искомые коэффициенты уравнения, определяющие конкретные параметры влияния доходов на уровень неравенства;  $\varepsilon_i$  – ошибка уравнения.



## Результаты моделирования: кривая С. Кузнецца

Регион	Оцененные параметры			R <sup>2</sup>
	a	b <sub>1</sub>	b <sub>2</sub>	
Санкт-Петербург	30,72*	-6,2E-05*	4,03E-11*	0,84
Новосибирск	59.62*	-24,2E-05*	31,3E-11*	0,93
Воронеж	33,39*	-5,8E-05*	0	0,80
Владивосток	54.2*	-15,8E-05*	15,4E-11*	0,80



# Результаты моделирования: гипотеза Дж. Листа и К. Галлета

Регион	Оцененные параметры				R <sup>2</sup>
	<i>a</i>	<i>b</i> <sub>1</sub>	<i>b</i> <sub>2</sub>	<i>b</i> <sub>3</sub>	
Санкт-Петербург	38,59*	-1,4E-4*	2.2E-10*	-1.1E-16*	0,92
Новосибирск	66,19*	-3,7E-4*	8.7E-10*	-6.9E-16**	0,94
Воронеж	32,5*	-0,2E-4***	-2.6E-10***	4.2E-16***	0,79
Владивосток	53,6*	-1,53E-4***	1.2E-10***	3.5E-16***	0,79



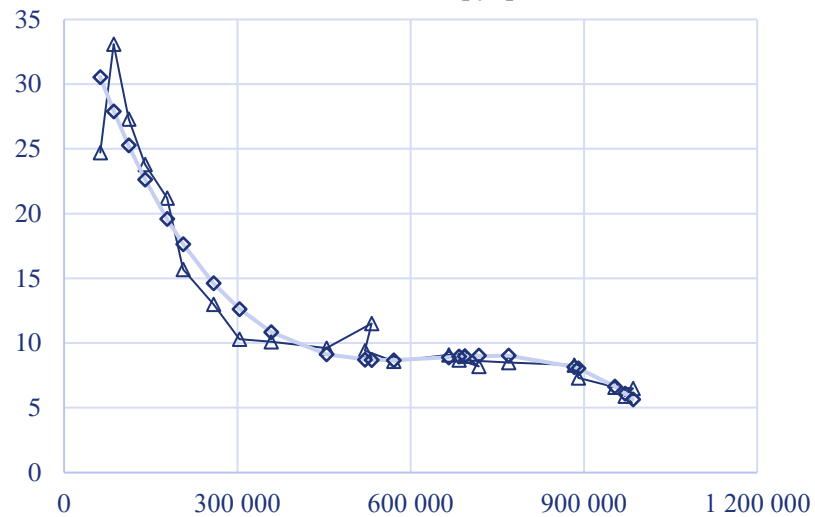
ИНСТИТУТ ПРОБЛЕМ  
РЕГИОНАЛЬНОЙ  
ЭКОНОМИКИ  
РОССИЙСКОЙ АКАДЕМИИ  
НАУК

Агломерация	Экстремум	
	Доля бедных ( $Y_{it}$ )	ВРП на душу населения ( $I_{it}$ )
Санкт-Петербург	6.6	773462.8
Новосибирск	12.9	386402.0
Владивосток	13.8	511627.5
Санкт-Петербург	9.0	765314.9
Новосибирск	14.3	426125.3

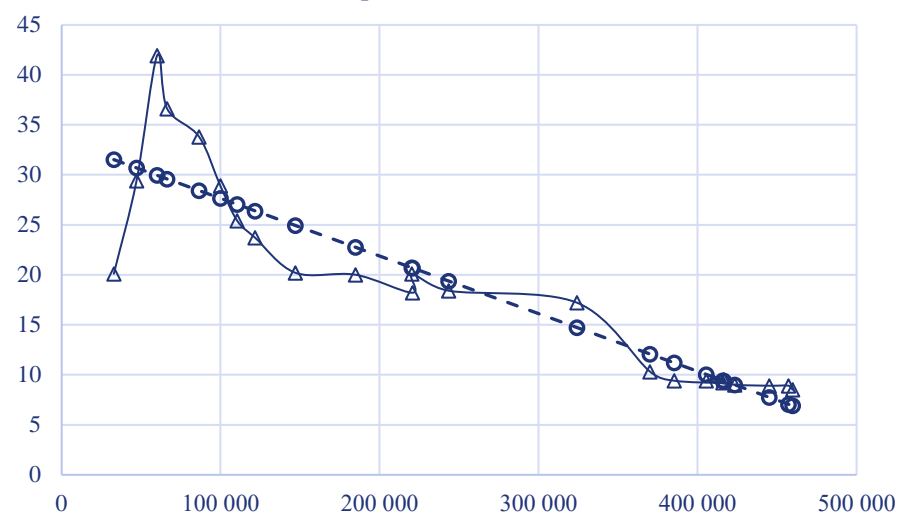


ИНСТИТУТ ПРОБЛЕМ  
РЕГИОНАЛЬНОЙ  
ЭКОНОМИКИ  
РОССИЙСКОЙ АКАДЕМИИ  
НАУК

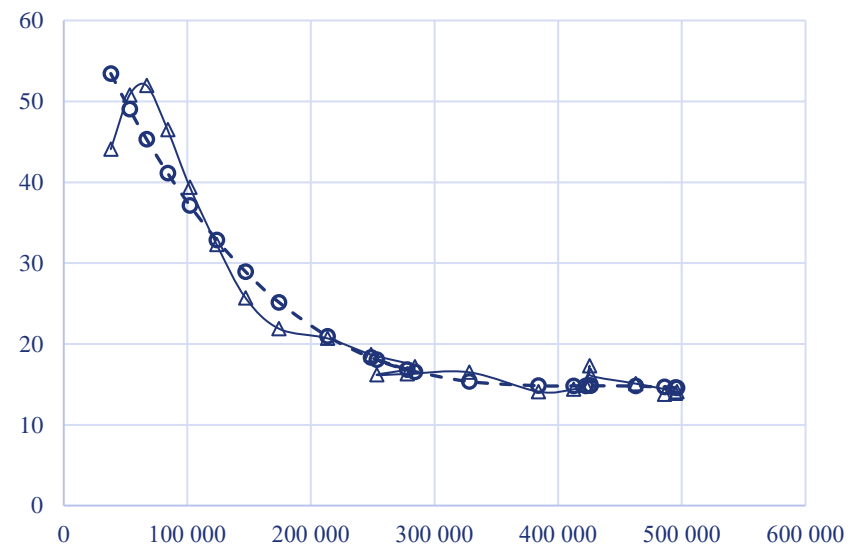
г. Санкт-Петербург



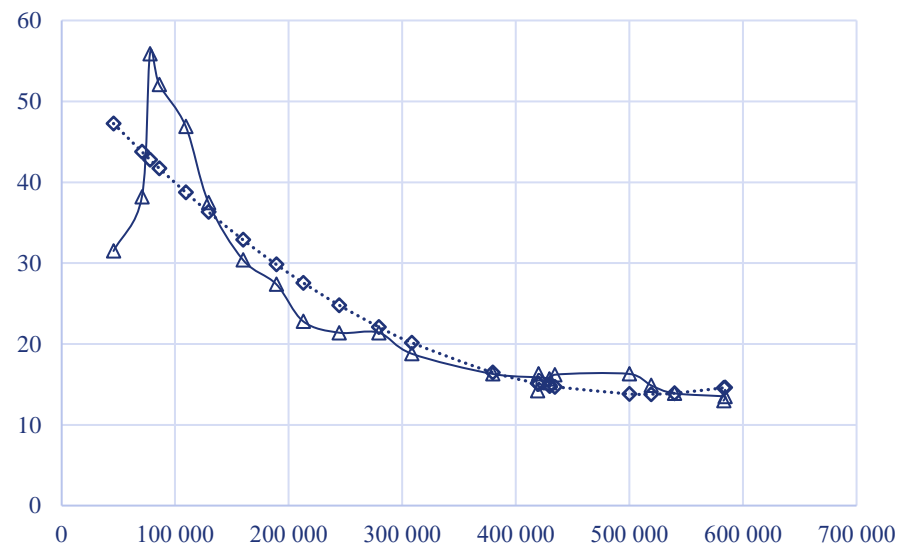
Воронежская область



Новосибирская область



Приморский край





# Публикации по теме:

Рослякова Н.А., Окрепилов В.В. Бедность и экономический рост в российских агломерациях: тенденции и зависимости // Экономика региона. 2023. 19(4), 1048-1061.  
DOI: 10.17059/ekon.reg.2023-4-8

Рослякова Н.А., Тренев Н.Н. Дифференциация динамики неравенства в регионах различных типов // Управление большими системами. 2022. 100. 152-173.  
DOI: 10.25728/ubs.2022.100.7



ИНСТИТУТ ПРОБЛЕМ  
РЕГИОНАЛЬНОЙ  
ЭКОНОМИКИ  
РОССИЙСКОЙ АКАДЕМИИ  
НАУК



ИНСТИТУТ ПРОБЛЕМ  
РЕГИОНАЛЬНОЙ ЭКОНОМИКИ  
РОССИЙСКОЙ АКАДЕМИИ  
НАУК

## Благодарю за внимание!

Исследование выполнено за счет гранта Российского научного фонда № 23-28-10090, <https://rscf.ru/project/23-28-10090/> и гранта Санкт-Петербургского научного фонда при поддержке Правительства Санкт-Петербурга, в Институте проблем региональной экономики Российской академии наук.

[Roslyakova24.ru](http://Roslyakova24.ru)  
[na@roslyakova24.ru](mailto:na@roslyakova24.ru)

 (812) 3164865

 190013, г. Санкт-Петербург, ул. Серпуховская, 38

 [www.iresras.ru](http://www.iresras.ru)

 <https://vk.com/iresrasru>

 [info@iresras.ru](mailto:info@iresras.ru)